

## Ofrecemos una ayuda importante a las personas que padecen una enfermedad mental grave.

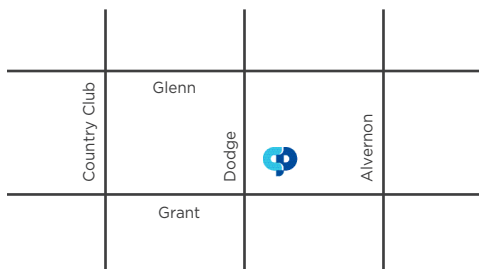
Community Partnership Care Coordination (CPCC) ofrece una gama completa de servicios a las personas con enfermedades mentales graves que no han podido satisfacer sus necesidades a través de los métodos tradicionales.

Nuestra meta es ayudar a crear un camino para la recuperación individual a través de la rehabilitación y el tratamiento comunitarios.



**COMMUNITY PARTNERSHIP**  
Care Coordination

2502 N. Dodge Blvd., Ste. 100, Tucson, AZ 85716  
520-901-4701 o 4702 | [CommunityPartnersInc.org/cpcc](http://CommunityPartnersInc.org/cpcc)



Ubicada en Dodge hacia el norte de Grant. Fácil acceso desde las rutas 9 y 11 de autobuses.

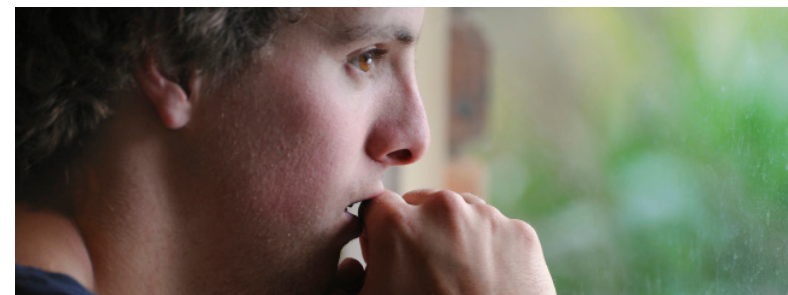
### **Community Partnership Care Coordination**

*(CPCC) es un Centro de Tratamiento Ambulatorio habilitado con la misión de prestar servicios de salud mental personalizados y oportunos a las personas de cualquier edad a través de enfoques innovadores de atención médica a fin de fomentar la participación, mejorar la salud e inspirar esperanza.*

## Equipos de tratamiento asertivo comunitario (ACT)



**COMMUNITY PARTNERSHIP**  
Care Coordination



Tratamiento de enfermedad mental grave con un enfoque grupal interdisciplinario



Una subsidiaria de **Community Partners, Inc.**

**Nuevo nombre. Nuevos servicios.  
La misma misión comunitaria.**

*Anteriormente, Community Partnership of Southern Arizona (CPSA)*

Este programa recibe fondos de *Cenpatíco Integrated Care*.



*Avanzamos con décadas de experiencia  
y la más alta calidad de atención.*



## ¿Quiénes reciben los servicios del tratamiento asertivo comunitario (ACT)?

### Título XIX Enfermedad Mental Grave (EMG)

Brindamos tratamiento a las personas que padecen las siguientes enfermedades:

- *Trastornos del espectro de la esquizofrenia*
- *Trastorno bipolar*
- *Depresión grave*
- *Abuso de sustancias concomitante con trastornos de salud mental*
- *Enfermedad mental grave (según los criterios estatales)*

Nuestros equipos de ACT prestan servicios a las personas que tienen un alto nivel de uso de los servicios para pacientes hospitalizados, que son de alto riesgo o que actualmente están comprometidos con el sistema de justicia penal. Es posible que estas personas no puedan realizar las tareas de la vida cotidiana, que no tengan hogar, que hayan sufrido repetidos desalojos o que demuestren una incapacidad para conservar el empleo.

## ¿Qué es el modelo de ACT?

El tratamiento asertivo comunitario es un enfoque intensivo de prestación de servicios.

El modelo de prestación de servicios de ACT emplea un método de tratamiento grupal interdisciplinario, centrado en una cantidad de casos compartidos a fin de garantizar que los miembros reciban apoyo suficiente del equipo de ACT. Este enfoque grupal intensivo incluye lo siguiente:

- *Servicios in vivo (tratamiento “en cualquier momento, en cualquier lugar”)*
- *Tiempo, frecuencia y duración ilimitados de tratamiento*
- *Disponibilidad las 24 horas del día, los siete días de la semana*
- *Prestación de servicios flexible con horario extendido*
- *Gama completa de servicios para satisfacer las necesidades específicas de cada miembro*



## Promovemos una comunidad más saludable y más segura.

Nuestro enfoque de tratamiento comunitario ofrece beneficios que no se limitan a ayudar a las personas con necesidades. Este modelo único puede ayudar a disminuir las hospitalizaciones, las llamadas de primera respuesta y las visitas a la sala de emergencias.

Al mismo tiempo, ACT aumenta el cumplimiento con la medicación, mejora la autosuficiencia y fomenta la independencia.



## HAGA UNA REMISIÓN HOY MISMO.

Llame a CPCC al (520) 901-4701 o 4702  
Correo electrónico:  
[ACT@communitypartnersinc.org](mailto:ACT@communitypartnersinc.org)

A fin de brindar a los miembros una atención óptima, las admisiones a ACT se limitan a 10 miembros por mes.